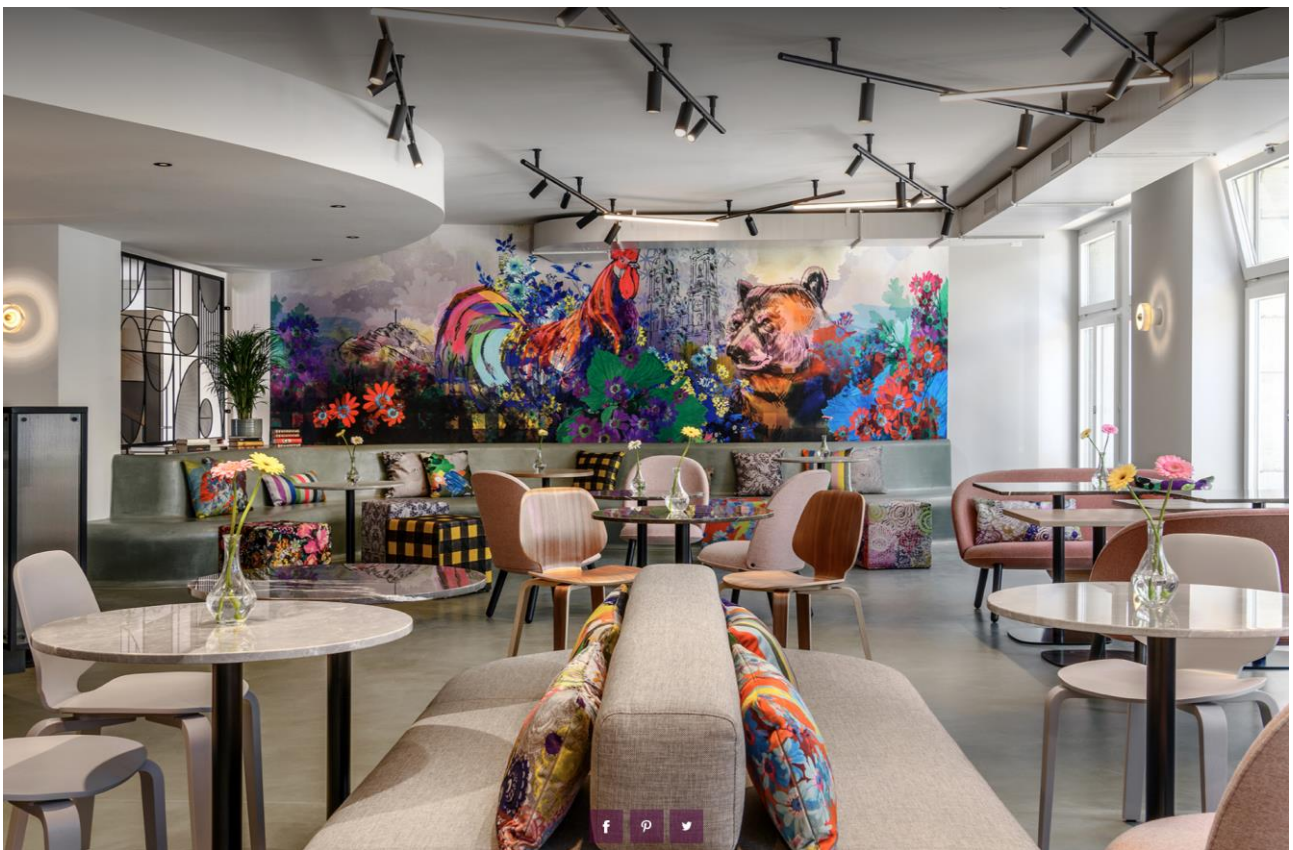


# NACHHALTIGKEITSBERICHT 2023



## SORELL HOTEL CITY WEISSENSTEIN

## 1 INHALT

2	Unternehmensportrait.....	5
2.1	Unternehmensdaten.....	5
2.2	Übernachtungen.....	5
2.3	Lobby / Bar.....	5
2.4	Veranstaltungen.....	5
2.5	CSR-Management.....	5
2.5.1	Vision & Mission.....	5
2.5.2	CSR-Managementsystem.....	6
2.5.3	CSR-Verantwortung der Leitung/CSR-Beauftragte/r.....	6
2.5.4	Legal Compliance.....	6
2.5.5	Menschenrechtliche Sorgfalt.....	6
2.6	Wirtschaftsdaten Hotel gesamt.....	6
3	Unternehmensökologie.....	7
3.1	Energie.....	7
3.2	Emissionen.....	8
3.3	Papier.....	8
3.4	Abfall.....	9
3.5	Wasser.....	9
3.6	Chemikalien.....	9
3.7	Biodiversität.....	10
3.8	Landnutzung, Gebäude und Ausstattung.....	10
4	Gäste.....	11
4.1	Gästezufriedenheit.....	11
5	Mitarbeitende.....	11
5.1	Beschäftigtenstruktur.....	11
5.2	Personalentwicklung.....	11
5.3	Mitarbeitendenzufriedenheit.....	11

# IMPRESSUM

Standortname: Sorell Hotel City Weissenstein

Straße: Davidstrasse 21

PLZ, Ort: 9000 St. Gallen

Tel.: 0712280628

Fax:

E-Mail: [cityweissenstein@sorellhotels.com](mailto:cityweissenstein@sorellhotels.com)

Homepage: <https://sorellhotels.com/de/hotels/city-weissenstein-stgallen>

CSR-Beauftragte/-r: Angela Tauro, CPO

Tel.: 044 388 35 35

E-Mail: [info@zfv.ch](mailto:info@zfv.ch)

Jahr der Datenerfassung: 2023

## VORWORT

Das Sorell Hotel City Weissenstein ist seit vielen Jahren Vorreiter in Sachen nachhaltige Hotellerie. Als Teil der ZFV-Unternehmungen die nach SBTi auf dem Wege sind zur Netto Null 2050, trägt auch das Sorell Hotel City Weissenstein seinen Beitrag bei. Der nachfolgende Bericht wird auf der Homepage des Hotels ersichtlich und trägt somit alle Faktoren einer nachhaltigen Entwicklung auch nach aussen sichtbar und vergleichbar. Einige Faktoren sind als Einzelpositionen schwer losgelöst zu betrachten, da wir Teil der Genossenschaft ZFV Unternehmungen sind und gewisse Verpflichtungen über die gesamte Unternehmung haben. Wir freuen uns aber, diesen Bericht, mit allen Interessierten teilen zu dürfen.

### Kernindikatoren

	Einheit	2023
Umsatzrendite / GOP	%	16.5
Umsatz pro verfügbare Zimmer	CHF	103.90
CO <sub>2</sub> Emissionen pro Übernachtung Scope 1-3	kg CO <sub>2</sub> e	11
CO <sub>2</sub> Emissionen pro Übernachtung Scope 1	kg CO <sub>2</sub> e	3
CO <sub>2</sub> Emissionen pro Übernachtung Scope 2	kg CO <sub>2</sub> e	1
CO <sub>2</sub> Emissionen pro Übernachtung Scope 3	kg CO <sub>2</sub> e	7
Anteil Recyclingpapier am Gesamtpapierverbrauch	%	0
Restmüllaufkommen pro Übernachtung	Kg	2.17
Wasserverbrauch pro Übernachtung	M3	0.12895
Zufriedenheitsindex Gäste	%	93.92
Weiterempfehlungsrate des Unternehmens durch Mitarbeitende	%	77

## 2 UNTERNEHMENS PORTRAIT

Im Herzen von St. Gallen ist ein neues Sorell Hotel entstanden. Am 1. Juli 2020 wurde das Sorell Hotel City Weissenstein an der Davidstrasse 21 neu eröffnet. Mit einer grosszügigen, wohnlich eingerichteten Lobby, 32 Zimmern und einem kreativen Workshopraum, ist der neue Bau das perfekte Hotel für unsere Boutique Liebhaber. Die Lage des Hauses, nur wenige Gehminuten vom Hauptbahnhof und den St. Galler Sehenswürdigkeiten entfernt, ist ideal für einen entspannten Business- oder City-Trip.

### 2.1 Unternehmensdaten

	Einheit	2023
Anzahl Zimmer	Anz	32
Anzahl Betten	Anz	64
Gesamt Anzahl Festangestellte	Anz	5.5
Anzahl Lobby Bar	Anz	1
Anzahl Lernende	Anz	3

### 2.2 Übernachtungen

	Einheit	2023
Übernachtungen	Anz	9353
Zimmerauslastung	%	57.87

### 2.3 Lobby / Bar

### 2.4 Veranstaltungen

Anzahl der Veranstaltungsräume	1
Anzahl gebuchte Veranstaltungen im Jahr	28
Anzahl TeilnehmerInnen an Veranstaltungen	271

### 2.5 CSR-Management

#### 2.5.1 Vision & Mission

Das Unternehmen hat ein Leitbild, das Nachhaltigkeitsaspekte beinhaltet und auf der Unternehmenswebsite veröffentlicht wird. Das Leitbild finden Sie hier: [ZFV Vision & Mission](#)

### 2.5.2 CSR-Managementsystem

Die ZFV-Unternehmungen haben einen schriftlich festgehaltenen Verhaltenskodex, der bindend ist für alle Mitarbeiter im Unternehmen

### 2.5.3 CSR-Verantwortung der Leitung/CSR-Beauftragte/r

Die Leitungsebene übernimmt CSR-Verantwortung und definiert eine Arbeitseinheit mit CSR-Beauftragter/n.

Die Durchsetzung und Kontrolle des Verhaltenskodexes ZFV ist angesiedelt im HR. HR-Business Unit Partner sichern die Umsetzung durch den konstanten Austausch mit den Betriebsleitern/GM.

### 2.5.4 Legal Compliance

Kenntnis und Erfüllung aller relevanten Gesetze wird sichergestellt (z.B. Gesundheits-, Sicherheits-, Arbeits- und Umweltaspekte, Anti-Korruption). Die Erfüllung der relevanten Gesetze wird wie folgt geregelt:

- OR- Gesetzmässigkeiten via Legal & Compliance Abteilung
- Sicherheitsaspekte, jeder Betrieb hat mindestes eine Person, die die KOPAS Ausbildung absolviert hat
- Das Sorell Hotel City Weissenstein hat einen ausgebildeten Sicherheitsbeauftragten SIBE, mit abgelegter Prüfung, spezifisch auf Brandschutz
- UM-Aspekte, das Unternehmen ZFV hat eine Umweltverantwortliche für die gesamte Unternehmung, jeder Betrieb hat eine UM-Verantwortliche Person ausgebildet
- Anti - Korruption wird im Verhaltenskodex des ZFV geregelt

### 2.5.5 Menschenrechtliche Sorgfalt

Das Unternehmen stellt sich im Verhaltenskodex ZFV vom 1.9.2023, als Teil des Mitarbeitermanuals, nochmals klar hinter die allgemeine Erklärung der Menschenrechte und der von den Vereinten Nationen festgelegten Grundsätze.

## 2.6 Wirtschaftsdaten Hotel gesamt

	Einheit	2023
Gesamtumsatz Hotel, Restauration & Seminar	CHF	1'406'593
Umsatz pro Übernachtung	CHF	170.00
Umsatz pro verfügbare Zimmer	CHF	103.90
Umsatzrendite / GOP	%	16.5

### 3 UNTERNEHMNESÖKOLOGIE

#### 3.1 Energie

Ausweis des Strom- und Heizenergieverbrauchs (gesamt und pro Übernachtung)

Stromanbieter Stadtwerke St. Gallen

	Einheit	2022
Strombedarf gesamt	kWh	103826
Strombedarf pro Übernachtung	kWh	10.53
Wärmeenergiebedarf gesamt	kWh	88186
Wärmeenergiebedarf pro m <sup>2</sup> (1886m <sup>2</sup> EBF)	kWh	46.76
Wärmeenergiebedarf pro Übernachtung	kWh	13.04
Gesamtenergiebedarf	kWh	95542
Gesamtenergiebedarf pro Übernachtung	kWh	14.13

### 3.2 Emissionen

#### THG-Bilanz 2023 Sorell Hotel City Weissenstein

Aus der Treibhausgasbilanz im Jahr 2023 geht hervor, dass im Sorell Hotel City Weissenstein insgesamt 102 Tonnen CO<sub>2</sub>e ausgestossen wurden. Das sind 4% weniger als im Vorjahr, was in der Tendenz der Umsatzentwicklung entspricht. Ein Grossteil der Emissionen (68%) sind Scope-3-Emissionen. Die restlichen Emissionen entfallen auf Scope 1 (25%) und Scope 2 (7%).

Der Grossteil der Emissionen 2023, etwa 36%, entstammt dem Energieverbrauch. Davon stammen lediglich 3 Tonnen CO<sub>2</sub>e aus dem Stromverbrauch. Dies ist auf den hohen Anteil an erneuerbarem Strom aus Wasserkraft zurückzuführen. Die restlichen Emissionen aus dem Energieverbrauch resultieren aus der Nutzung von Erdgas und Fernwärme als Wärme- und Kältequellen. Mehr als einen Drittel der Gesamtemissionen des Hotels, etwa 28 Tonnen CO<sub>2</sub>e, werden im Scope 3 durch Lebensmittel verursacht. Das sind 9% weniger als im Vorjahr. Der Einkauf von Non-Food-Artikeln generiert 2023 18% der Gesamtemissionen des Hotels.

Im Bilanzierungsjahr 2023 wurden im Sorell Hotel City Weissenstein pro Übernachtung (bei 9'650 Übernachtungen) durchschnittlich 11 kg CO<sub>2</sub>e ausgestossen. Bei einer Belegschaft von 11 Mitarbeitenden belaufen sich die Emissionen pro Mitarbeitenden auf etwa 9'462 kg CO<sub>2</sub>e.

Der ZFV hat sich in Übereinstimmung mit der Science Based Targets Initiative (SBTi) kurz- und langfristige wissenschaftsbasierte Emissionsreduktionsziele gesetzt. Als Basis dafür misst der ZFV seit 2019 seine Treibhausgasemissionen gemäss dem GHG Protocol Standard. Die kurzfristigen absoluten Reduktionspfade sehen zwischen 2019 und 2029 eine Absenkung um -42% in den Scopes 1 und 2 vor. Das Reduktionsziel im Bereich der landwirtschaftlichen Produkte, gemäss «Forest, Land and Agriculture» (FLAG) Standard der SBTi, beträgt -30% und -25% bei den übrigen, d.h. den nicht-FLAG-Emissionen. Diese Reduktionsziele wurden von der SBTi im Berichtsjahr 2023 validiert. SBTi rechnet keine Kompensation zur Zielerreichung an.

Sorell Hotel City Weissenstein	2022	2023
CO <sub>2</sub> e gesamt	105'922 kg CO <sub>2</sub> e	102'188 kg CO <sub>2</sub> e
CO <sub>2</sub> e pro Übernachtung	11 kg CO <sub>2</sub> e	11 kg CO <sub>2</sub> e
CO <sub>2</sub> e pro Übernachtung in Scope 1	3 kg CO <sub>2</sub> e	3 kg CO <sub>2</sub> e
CO <sub>2</sub> e pro Übernachtung in Scope 2	1 kg CO <sub>2</sub> e	1 kg CO <sub>2</sub> e
CO <sub>2</sub> e pro Übernachtung in Scope 3	7 kg CO <sub>2</sub> e	7 kg CO <sub>2</sub> e
CO <sub>2</sub> e pro Mitarbeitenden	10'603 kg CO <sub>2</sub> e	9'462 kg CO <sub>2</sub> e
CO <sub>2</sub> e pro Mitarbeitenden in Scope 1	2'639 kg CO <sub>2</sub> e	2'359 kg CO <sub>2</sub> e
CO <sub>2</sub> e pro Mitarbeitenden in Scope 2	802 kg CO <sub>2</sub> e	637 kg CO <sub>2</sub> e
CO <sub>2</sub> e pro Mitarbeitenden in Scope 3	7'162 kg CO <sub>2</sub> e	6'465 kg CO <sub>2</sub> e

### 3.3 Papier

Ausweis des Papiergewichts für Administration (Büro, Korrespondenz) gesamt und pro Übernachtung;

Qualität des Papiers: 80g/qm chlorfrei

Zertifizierungen: Nordic Swan, EU-Ecolabel, FSC, produziert nach ISO 9706



	Einheit	2023
Papiergewicht für Administration	kg	314.4
Papiergewicht für Administration pro Übernachtung	Kg	0.033

### 3.4 Abfall

Das Sorell Hotel City Weissenstein misst den Siedlungsabfall jeden Monat und setzt Diesen einmal jährlich in Relation zu den erzielten Logiernächten. Durch Massnahmen konnte der Siedlungsabfall nochmals um über 10% gesenkt werden zum Vorjahr. So wurden 2022 noch 340g pro Logiernacht ausgewiesen und 2023 bereits nur noch 296g pro Logiernacht.

### 3.5 Wasser

Ausweis des Wasserverbrauchs (gesamt und pro Übernachtung). Die meisten wasserführenden Armaturen sind mit Begrenzern ausgestattet.

	Einheit	2023
Wasserverbrauch gesamt	M3	1181
Wasserverbrauch pro Übernachtung	M3	0.12566513

### 3.6 Chemikalien

Gefahrenstoffe der Kat. 1+2 werden vorschriftsmässig gelagert und die maximal zulässigen Lagermengen nicht überschritten. Als Teil der, jährlichen, externen Audits werden die vorschriftsmässige Lagerung, der geschulte Umgang und die funktionale PSA (persönliche Schutzausrüstung) auditiert. Der Audit dient als Vorlage für Verbesserungen und als Sicherheit für das Unternehmen.

	Einheit	2023
Wasch-/Reinigungsmittel fest	kg	60
Wasch-/Reinigungsmittel flüssig	l	353.5
Reinigungsmittel fest pro Übernachtung	l	0.037
Reinigungsmittel flüssig pro Übernachtung	kg	0.006
Anteil biologisch abbaubarer Chemikalien	%	95

### 3.7 Biodiversität

Die Lage des Hotels, in der Stadtmitte erlauben wenig Spielraum für gelebte Biodiversität vor Ort.

Das Hotel unterstützt jedoch Projekte im Zusammenhang mit der Biodiversität.

Wir legen Flyer des Naturmuseum St. Gallen aus und weisen in der elektronischen Gästemappe auf die Biodiversität rund um St. Gallen hin		
Im Frühjahr 2025 wird ein Kräutergarten in Kooperation mit dem Gebäudenachbarn «Start Global» entstehen, welcher gemeinschaftlich für die Gastronomie genutzt wird.		Partnerschaft

### 3.8 Landnutzung, Gebäude und Ausstattung

Planung, Bau, Gestaltung und Renovierung und Abriss der Unterkunft stimmen mit den örtlichen Bebauungsplänen überein und erfüllen die Anforderungen des Natur- oder Denkmalschutzes. Als Sorell Hotel City Weissenstein sind wir Mitglied der OK: GO Initiative. Mehr Informationen hier: [OK GO Sorell Hotel City Weissenstein](#)

## 4 GÄSTE

### 4.1 Gästezufriedenheit

Die Gästezufriedenheit wird gemessen via IRC – Fragebogen, dass jeder Gast bei seiner Abreise erhält. Die Auswertungen sind wöchentlich sowie monatlich verfügbar. Die Auswertung der Fragebögen wird monatlich allen Mitarbeitern zur Verfügung gestellt. Die Gesamtzufriedenheit der Gäste bilden wir über den Trust You Score ab, der öffentlich auf der Homepage ersichtlich ist.

	Einheit	2023
Zufriedenheitsindex Gäste	TY Score	94,36
Rücklaufquote Gästebefragung	%	2,94

## 5 MITARBEITENDE

### 5.1 Beschäftigtenstruktur

	Einheit	2023
Gesamt Mitarbeitende (Vollzeitäquivalente)	Anz	5,5
Anteil Frauen in Führungspositionen	%	66,6%

### 5.2 Personalentwicklung

	Einheit	2023
Anteil Weiterbildungsmaßnahmen an Personalkosten	%	1%

### 5.3 Mitarbeitendenzufriedenheit

In regelmässigen Abständen führt das Unternehmen anonyme Mitarbeiterbefragungen durch, ebenso anonyme Pulsbefragungen auf Führungsebene. Als Kernthemen zur Weiterentwicklung wurde die Work/Life Balance sowie die Kommunikation identifiziert. Als eine der Massnahmen mit dem höchsten Wirkungsgrad wurde im ZFV - Manual für Mitarbeitende unter Punkt 10.6. ein flexibles Gleitzeitmodell verabschiedet, dass u.a. die maximale Überzeit pro Tag mit 2 Stunden und pro Jahr mit 170 Stunden festgelegt wurde. Die Kompensation muss im gleichen Geschäftsjahr erfolgen.

	Einheit	2023
Weiterempfehlung des Arbeitgebers	%	77