



# SORELL HOTEL RÜDEN

MEETINGS & EVENTS

**SORELL**  
HOTELS SWITZERLAND





## EIN BIJOU INMITTEN DER ALTSTADT VON SCHAFFHAUSEN

Nicht wenige Gäste erliegen dem Charme dieses besonderen Hotels bereits beim Check-in: Historisches Mauerwerk aus dem späten 18. Jahrhundert, uralte Parkettböden und überraschende Versatzstücke zeitgenössischer

Innenarchitektur machen aus dem Schaffhauser Stadthotel ein einzigartiges Bijou. Die Seminar- und Banketträumlichkeiten des Hauses eignen sich für Meetings, Konzerte und Feierlichkeiten.

# RÄUMLICHKEITEN



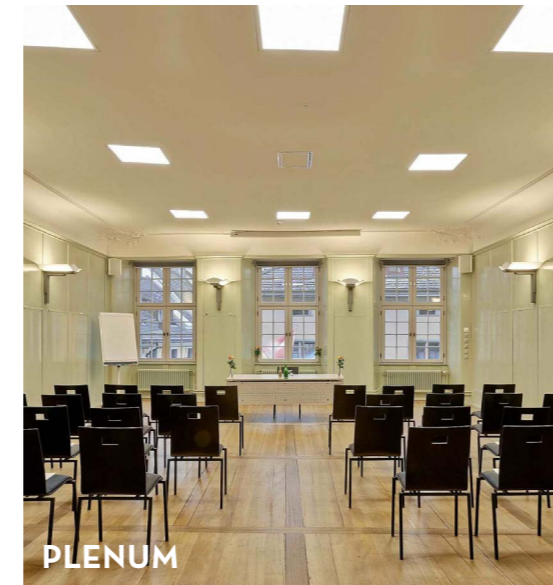
ZUNFTSAAL



ZUNFTSAAL



KUPPELRAUM



PLENUM



ZUNFTSAAL



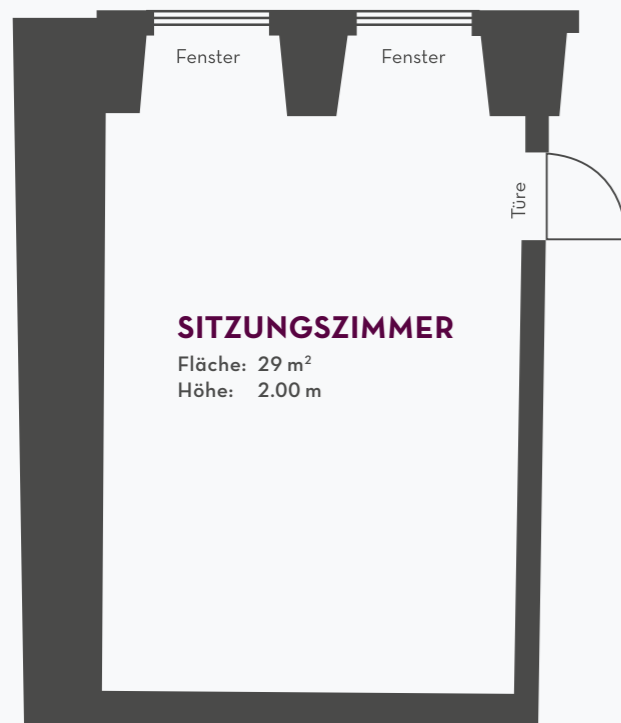
SEMINARRAUM



GRUPPENRAUM



SITZUNGSZIMMER



**SITZUNGSZIMMER**  
 Fläche: 29 m<sup>2</sup>  
 Höhe: 2.00 m

*Besonderes:* Das gemütliche Sitzungszimmer strahlt mit den 7 Deckenbalken Wärme aus. Das 29m<sup>2</sup> grosse Zimmer ist mit Deckenbeamer und Leinwand ausgestattet und ist mit einer Deckenhöhe von 2 Metern ideal für Gruppenarbeiten oder Sitzungen im kleinen Rahmen.



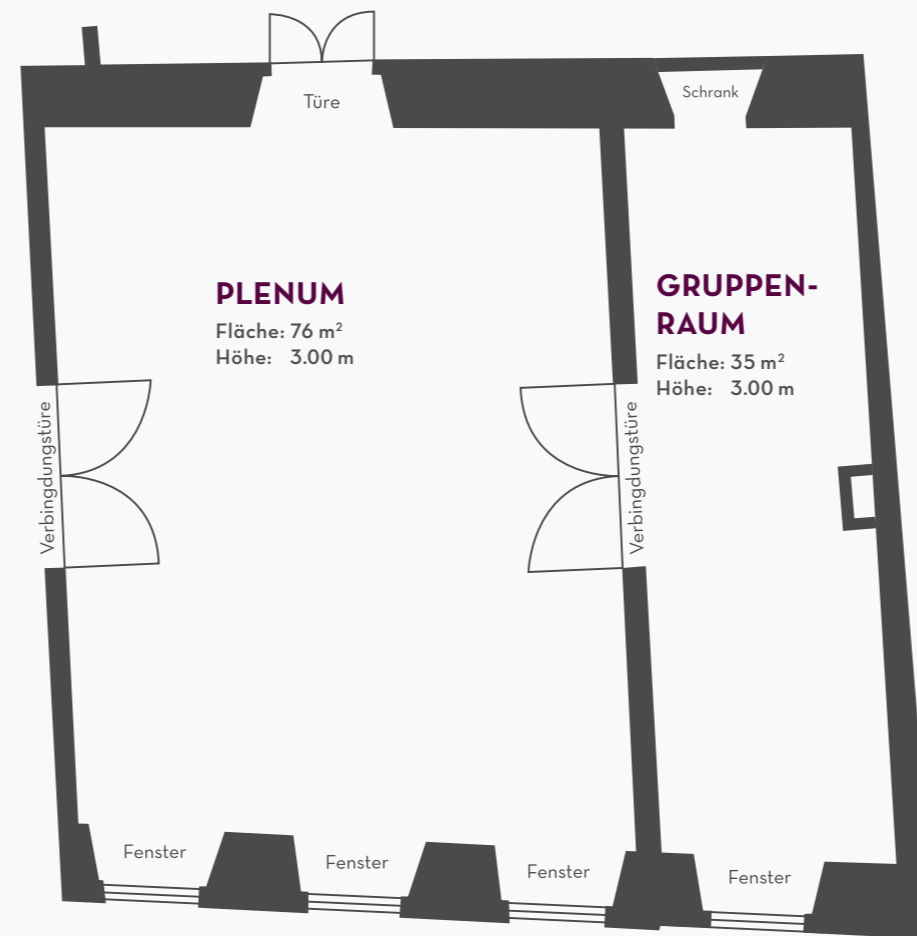
**SEMINARRAUM**  
 Fläche: 40 m<sup>2</sup>  
 Höhe: 3.80 m

*Besonderes:* Sehr ruhiger Raum mit Lage zum Innenhof. Der Seminarraum verfügt wie fast alle unsere Seminarräume über eine schöne 3.80m hohe Stuckaturdecke.



**KUPPEL-  
 RAUM**  
 Fläche: 49 m<sup>2</sup>  
 Höhe: 3.50 m

*Besonderes:* Der Kuppelraum verfügt dank seinem Parkettboden über viel Charme. Die beiden Säulen und die Kuppel auf der einen Seite, machen den Raum zu einem idealen Austragungsort von Veranstaltungen mit zweigeteiltem Programm.



**PLENUM**  
 Fläche: 76 m<sup>2</sup>  
 Höhe: 3.00 m

**GRUPPEN-  
 RAUM**  
 Fläche: 35 m<sup>2</sup>  
 Höhe: 3.00 m

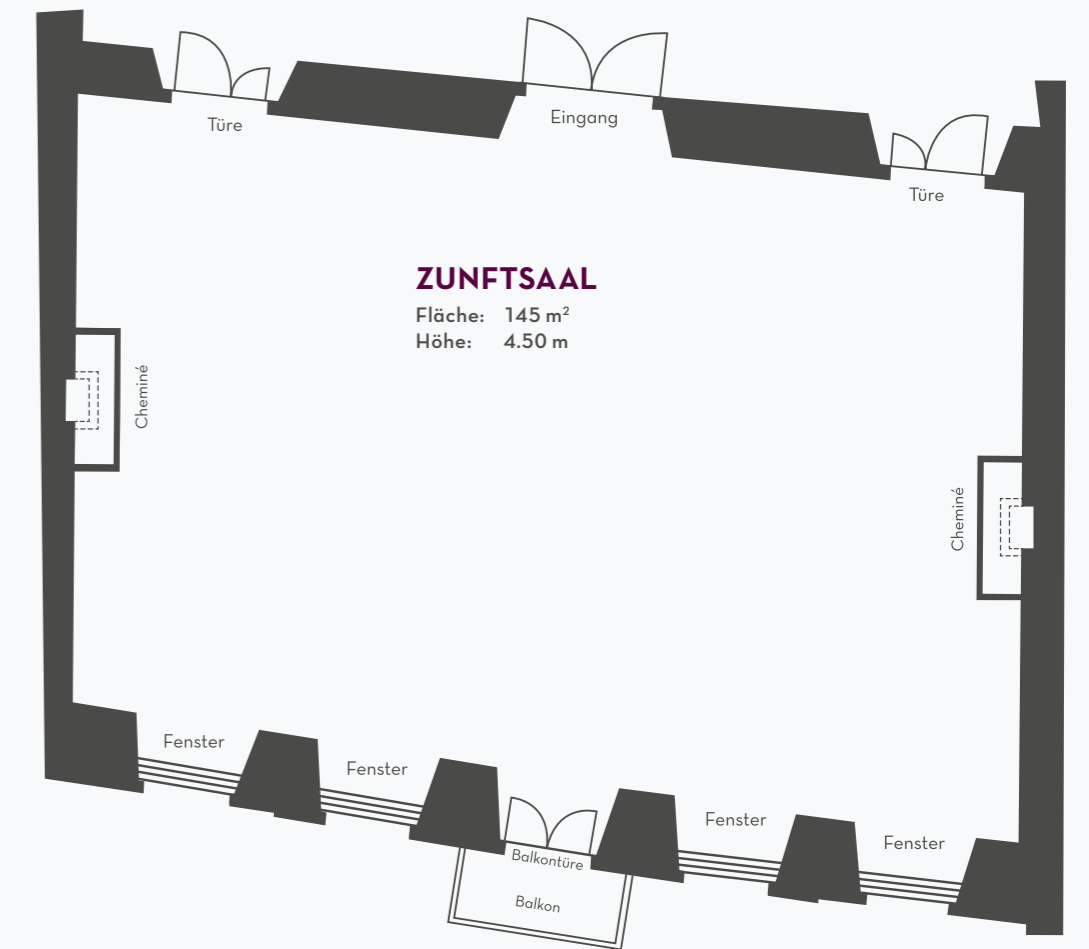
*Besonderes:* Beamer und Leinwand sind in der Decke eingebaut und können nach individuellen Bedürfnissen genutzt werden. Der Gruppenraum liegt direkt neben dem Plenum und kann mit dem Raum verbunden werden.

## KAPAZITÄTEN

Unser Hotel verfügt über sechs flexibel kombinierbare Räume für bis zu 200 Personen.

### Folgende Standardtechnik ist in der Raummiete mit inbegriffen

- 1 Beamer mit Leinwand
- 1 Flipchart
- 1 Pinnwand
- 1 Moderatorenkoffer
- WLAN
- Schreibunterlagen und Stift

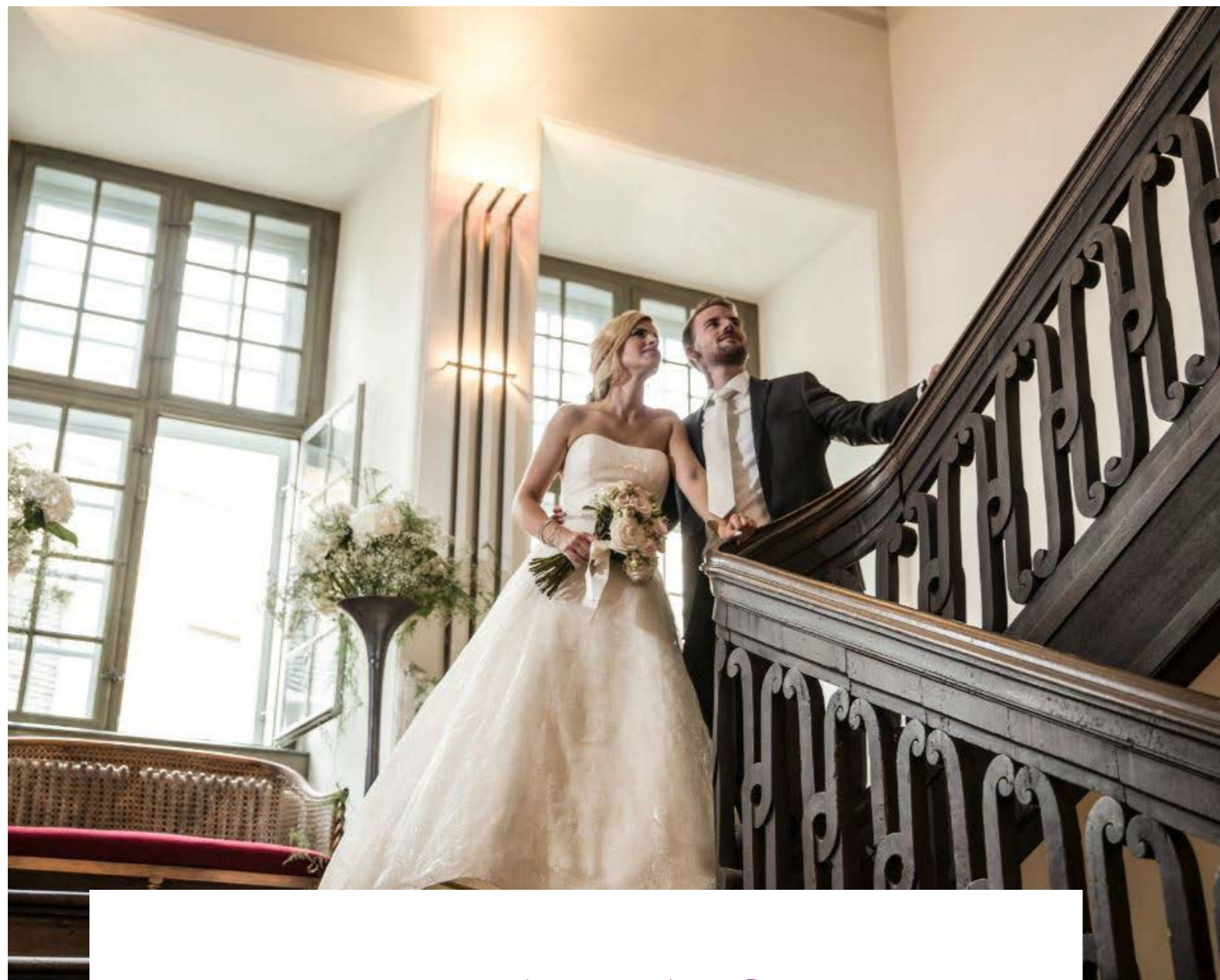


**ZUNFTSAAL**  
 Fläche: 145 m<sup>2</sup>  
 Höhe: 4.50 m

*Besonderes:* Der wunderschöne Zunftsaal ist das Prunkstück unseres Hotels und bietet sich für klassische Konzerte ebenso an wie für traumhafte Hochzeiten und festliche Bankette.

	Fläche m <sup>2</sup>	Konzert	Parlament	U-Form	Blocktisch	Bankett
Zunftsaal	145	120	60	30	40	99
Kuppelraum	49	32	12	16	20	30
Plenum	76	60	40	24	32	40
Seminarraum	40	40	20	16	20	30
Sitzungszimmer	29	-	-	-	12	-
Gruppenraum	32	30	12	-	12	-

	Fläche m <sup>2</sup>	Konzert	Parlament	U-Form	Blocktisch	Bankett
Zunftsaal	145	120	60	30	40	99
Kuppelraum	49	32	12	16	20	30
Plenum	76	60	40	24	32	40
Seminarraum	40	40	20	16	20	30
Sitzungszimmer	29	-	-	-	12	-
Gruppenraum	32	30	12	-	12	-

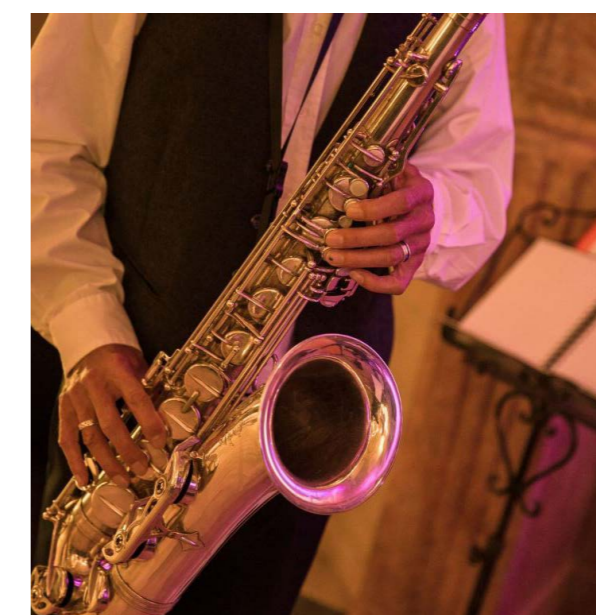


## ZIVILE TRAUUNG

Ob ganz intim im kleinsten Kreis oder mit bis zu 110 Gästen, eine zivile Trauung im Zunftsaal umrahmt Ihren schönsten Tag.



Im Zunftsaal des Sorell Hotel Rügen besteht die Möglichkeit, standesamtliche Trauungen abzuhalten. In den wunderschönen Räumlichkeiten wird jede Feier zum unvergesslichen Erlebnis. Der Zunftsaal bietet hierfür das passende Ambiente und genügend Platz für bis zu 110 Personen für Trauung, Aperitif und Festlichkeiten. Das Team des Sorell Hotel Rügen kümmert sich um jedes Detail und gestaltet jeden Anlass nach Ihren persönlichen Wünschen.



**Zeit:** Standesamtliche Trauungen können von Mittwochnachmittag bis Freitag durchgeführt werden (Samstage auf Anfrage).

Für Buchungen wenden Sie sich bitte direkt ans Standesamt der Stadt Schaffhausen.

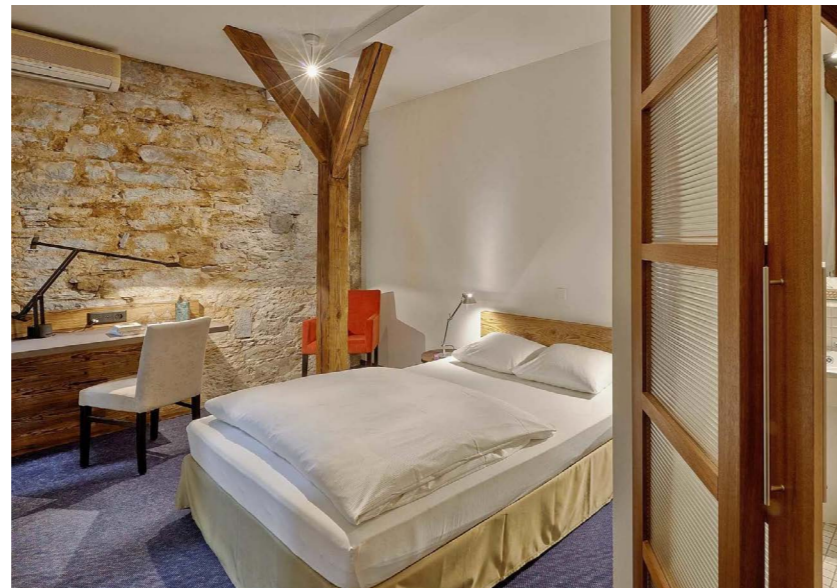
*Wir stellen Ihnen gerne in einem persönlichen Gespräch die passende Speise- und Getränkeauswahl zusammen. Kontaktieren Sie uns.*



**SUPERIOR ZIMMER**  
22-26 m<sup>2</sup>



**EINZELZIMMER**  
10-17 m<sup>2</sup>



**ECONOMY ZIMMER**  
16-21 m<sup>2</sup>



**STANDARD DOPPELZIMMER**  
12-17 m<sup>2</sup>

## ÜBERNACHTUNGS- MÖGLICHKEITEN

30 modern eingerichtete Zimmer die mit den historischen Elementen kombiniert sind. So findet man Geschichtsträchtige Steinmauern und Sichtbalken die elegant mit dem Standard von heute kombiniert sind.

Bei mehrtägigen Veranstaltungen reservieren wir gerne die entsprechenden Übernachtungsmöglichkeiten für Sie.

Für einen guten Start in den Tag ist unser reichhaltiges Frühstücksbuffet genau das Richtige.



## GUT ZU WISSEN

Nachfolgend haben wir einige wissenswerte Informationen für die Organisation Ihres Banketts zusammengestellt. Bitte zögern Sie nicht, uns bei Fragen oder weiteren Anliegen zu kontaktieren. Gerne versuchen wir, Ihre Wünsche zu erfüllen.

**Blumen:** Damit Ihre Blumenwünsche für Ihren Anlass optimal umgesetzt werden können, bitte wir Sie direkt mit den Blumengeschäften Ihre Wünsche und Vorstellungen zu besprechen.

Die Blumengeschäfte Gretener Blumen und Blumenlaube dekorieren unsere Räumlichkeiten regelmässig und können wir sehr empfehlen.

**Brautpaare:** Bei Hochzeitsgesellschaften logiert das Brautpaar ab einer Gesellschaft von 50 Personen gratis in unserem Hotel.

**Dekoration:** 5-armige Kerzenständer können CHF 25.00 pro Stück gebucht werden.

Das Anbringen von Dekorationen oder sonstigen Gegenständen ist bewilligungspflichtig, u.a. auch aus feuerpolizeilichen Gründen. Allfällige Schäden beim Festmachen usw. werden dem Veranstalter in Rechnung gestellt.

**Geburtstags- und Hochzeitstorten:** Torten und Kuchen dürfen Sie gerne nach Ihren Wünschen und Vorstellungen bei Ihrem Lieblingskonditor bestellen. Bei externen Torten und Kuchen wird ein Tellergeld pro Person von CHF 3.50 verrechnet.

**Menükarten:** Gerne bereiten wir kostenfrei Menükarten für Sie vor. Falls gewünscht, können auch eigene Menükarten mitgebracht werden, die wir für Sie auf den Tischen verteilen.

**Musik/Unterhaltung:** Für Anlässe mit Musik ist zu beachten, dass Musik grundsätzlich nur bis 22.00 Uhr gestattet ist, nach dieser Zeit nur gemäss Absprache.

**Verlängerung:** Dauert Ihr Bankett länger als bis 24.00 Uhr, wird eine Verlängerungsgebühr verrechnet. Die Verlängerung der Schliessstunde muss beim Hotel spätestens 1 Monat vor dem Anlass angemeldet sein. Die vorgeschriebene Polizeibewilligung wird vom Hotel eingeholt und dem Veranstalter mit einer Pauschale von CHF 250.00 weiterverrechnet. Die Verlängerung dauert bis maximal 2.00 Uhr.

Ab 24.00 Uhr wird pro Mitarbeiter CHF 50.00 pro Stunde verrechnet. Je nach Grösse des Anlasses variiert die Personenanzahl (ca. 1 Mitarbeiter pro 25 Personen).

Dauert eine Veranstaltung länger als die gesetzlich zulässige Polizeistunde, muss ein Nachtzuschlag entrichtet werden.

**Zeremonien:** Zeremonien und Standesamtliche Trauungen sind im Sorell Hotel Rüden möglich. Kontaktieren Sie uns, damit wir Ihnen ein entsprechendes Angebot unterbreiten können.

**Mindestumsatz:** In den Monaten November, Dezember und Januar gilt an den Freitagen und Samstagen im Zunftsaal, ein Mindestumsatz von CHF 10'000. An allen anderen Daten ist der Mindestumsatz CHF 8'000.

**Stornierung:** Bei einer kostenpflichtigen Stornierung ohne Menüauswahl, wird für die Berechnung von den Stornierungskosten ein Menüpreis von CHF 70.00 oder ein Apéropreis von CHF 25.00 angenommen.

Die Personenanzahl kann bis 10 Tage vor dem Anlass kostenlos nach unten korrigiert werden. Anschliessend wird pro stornierte Person 50% des Menüpreises verrechnet.

**Zapfengeld:** Wir können für Sie fast jeden Wein organisieren. Möchten Sie trotzdem Ihren eigenen Wein mitbringen, wird folgendes Zapfengeld verrechnet:

Weinflasche 0.75l	CHF 35.00
Prosecco 0.75L	CHF 40.00
Champagner 0.75L	CHF 40.00
Spirituosen	CHF 50.00-75.00



## EINE LOCATION MIT CHARME, die es Ihnen einfach macht, Ihre Partner und Gäste zu begeistern.

So finden Sie uns:

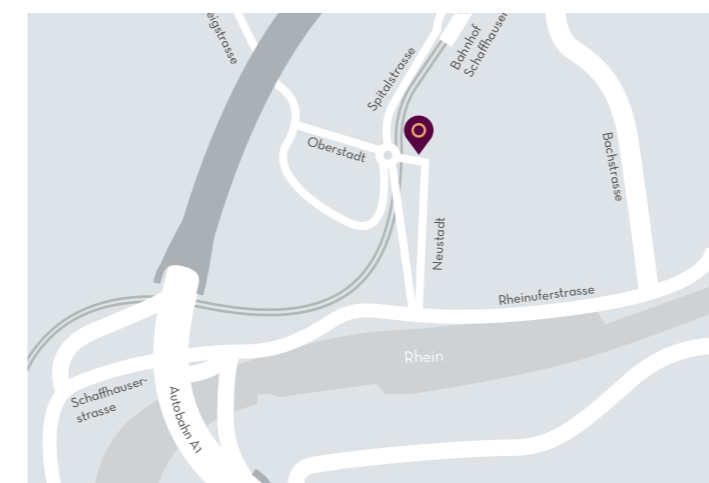
**Mit dem öffentlichen Verkehr:** Der Hauptbahnhof Schaffhausen verfügt über regelmässige Verbindungen in alle grösseren Schweizer Städte sowie ins nahe Ausland. Das Sorell Hotel Rüden befindet sich nur 200 Meter vom Bahnhof entfernt. Folgen Sie der Bahnhofstrasse und biegen Sie kurz vor dem Kreisel links in die Strasse Oberstadt ein. Schon bald können Sie unser Hotel auf der linken Strassenseite erkennen.

**Mit dem Auto:** Da unser Hotel über keine eigenen Parkplätze verfügt, empfehlen wir Ihnen, Ihren Wagen im

nahe gelegenen Parkhaus Herrenacker Süd abzustellen. (Parkhaus Herrenacker Süd: CHF 20.– pro 24 Stunden) Das Ausfahrticket können Sie an unserer Rezeption beziehen.

**Ab dem Flughafen Zürich:** Der internationale Flughafen Zürich-Kloten (ZRH) ist 50 Kilometer entfernt. Mit dem Zug gelangen Sie via Winterthur in einer Stunde nach Schaffhausen. Gerne organisieren wir für Ihre Anreise einen Shuttlebus oder einen Limousinenservice. Mit dem Auto gelangen Sie über die A1 und die A4 via Winterthur nach Schaffhausen. Die Fahrt dauert rund 35 Minuten.

### LAGEPLAN



**Sorell Hotel Rüden**  
Oberstadt 20, 8200 Schaffhausen T +41 52 632 36 36  
rueden@sorellhotels.com sorellhotels.com  
**Für Anfragen:** rueden@sorellhotels.com

### UNSERE STANDORTE

Hoher Standard  
und individuelles  
Ambiente  
16 Mal in der  
Schweiz:

- Zürich
- Bern
- Basel
- Winterthur
- Schaffhausen
- St. Gallen
- Rapperswil
- Bad Ragaz
- Dübendorf

